



MELISSA PESF

Crotone

Edison
Energie Speciali Spa



Melissa PESF (Crotone)

Impianto eolico e Sottostazione elettrica di Melissa PESF

L'impianto è localizzato in località Serra Basilisco e Serra Camoscio nel Comune di Melissa (KR). La zona di crinale, ampia ed incolta, presenta un suolo caratteristico della zona Appenninica ed è completamente priva di vegetazione ad alto fusto.

L'impianto è caratterizzato da 13 aerogeneratori tripala GAMESA ECO80 da 2 MW ciascuno, per una potenza totale installata pari a 26 MW.

L'energia elettrica prodotta in Bassa Tensione (BT) dal generatore di ciascuna macchina viene trasferita ai quadri di controllo ed al trasformatore per la conversione dell'energia elettrica da BT a Media Tensione (20.000 V) interni alla torre.

L'energia elettrica prodotta dal singolo aerogeneratore è raccolta in Media Tensione, attraverso una dorsale interrata. Un sistema di linee in cavo di tipo interrato collega fra loro le macchine, prosegue fino alla Stazione Elettrica di Melissa (KR) dove l'energia è trasformata e consegnata alla rete pubblica di alta tensione di 150 kV.

Contesto Ambientale

Lo strumento urbanistico vigente individua come Zona Agricola la destinazione urbanistica dell'area interessata dall'impianto eolico. L'area presa in esame non è soggetta a nessun tipo di vincolo urbanistico, paesaggistico, ambientale e idrogeologico.

Il sito identificato per la costruzione dell'impianto è ubicato vicino alla zona a protezione speciale (ZPS) denominata "Alto Marchesato foce dei fiumi Neto e Tacina".

Politica e obiettivi specifici

La Società ha definito la propria politica per la sicurezza e l'ambiente con cui si intende «operare nel rispetto delle disposizioni vigenti in materia di sicurezza ed ambiente ma anche ricercare il miglioramento continuo delle proprie prestazioni, a tutela dei propri dipendenti e terzi per essa operanti, delle popolazioni che vivono nei pressi dei propri siti, dei propri clienti e per la protezione dell'ambiente circostante».

Nello spirito di tale politica gli obiettivi che la Società si pone in merito agli impianti eolici ed in particolare a quello di Melissa PESF sono quelli di:

- valutare preventivamente, in caso di interventi di manutenzione straordinaria/ampliamenti dell'impianto, tutti i possibili impatti sull'ambiente minimizzandone, ove possibile, gli effetti anche mediante l'impiego della migliore tecnologia disponibile;
- formare ed informare periodicamente e ogni qualvolta si renda necessario per l'introduzione di nuove tecnologie tutto il personale operante sugli impianti dei pericoli e dei rischi connessi alle attività produttive al fine di perseguire l'obiettivo di "rischio zero";
- prevenire, controllare e ridurre ove possibile la produzione dei rifiuti durante le fasi di realizzazione, manutenzione e dismissione di un impianto eolico o di una sottostazione elettrica;
- gestire attentamente gli impianti ed utilizzare, per le fasi di realizzazione e manutenzione, i prodotti con il minor impatto sull'ambiente.

Aspetti ambientali e loro significatività

La descrizione degli aspetti ambientali connessi all'impianto eolico tipo e la valutazione della loro significatività è stata trattata, nella Sezione Generale della Dichiarazione Ambientale, per le principali fasi di attività di Edens (Progettazione, Costruzione, Esercizio, Dismissione) e per le diverse condizioni operative (normale; anormale, in avviamento o a carico parziale; emergenza).

Gli aspetti ambientali considerati sono sia quelli diretti, ovvero sotto il controllo gestionale di Edens, sia quelli indiretti sui quali Edens ha un controllo gestionale limitato o parziale.

Gli aspetti ambientali propri dell'impianto eolico sono stati valutati ai fini del calcolo della loro significatività secondo la metodologia adottata da Edens presentata nella Sezione Generale della Dichiarazione Ambientale. La metodologia si basa sull'attribuzione di un punteggio a diversi parametri (la pericolosità dell'aspetto, il controllo dell'aspetto da parte della normativa o secondo procedure interno, la vulnerabilità dell'ambiente circostante, la frequenza con la quale l'aspetto in oggetto si potrebbe verificare) che contribuiscono al valore di significatività di un aspetto ambientale.

L'applicazione della metodologia non ha evidenziato aspetti ambientali significativi specifici per l'impianto eolico di Melissa PESF, oltre a quelli comuni agli impianti eolici, sia in condizioni normali sia in situazioni di emergenza.

Valori di significatività degli Aspetti Ambientali nella gestione dell'impianto eolico

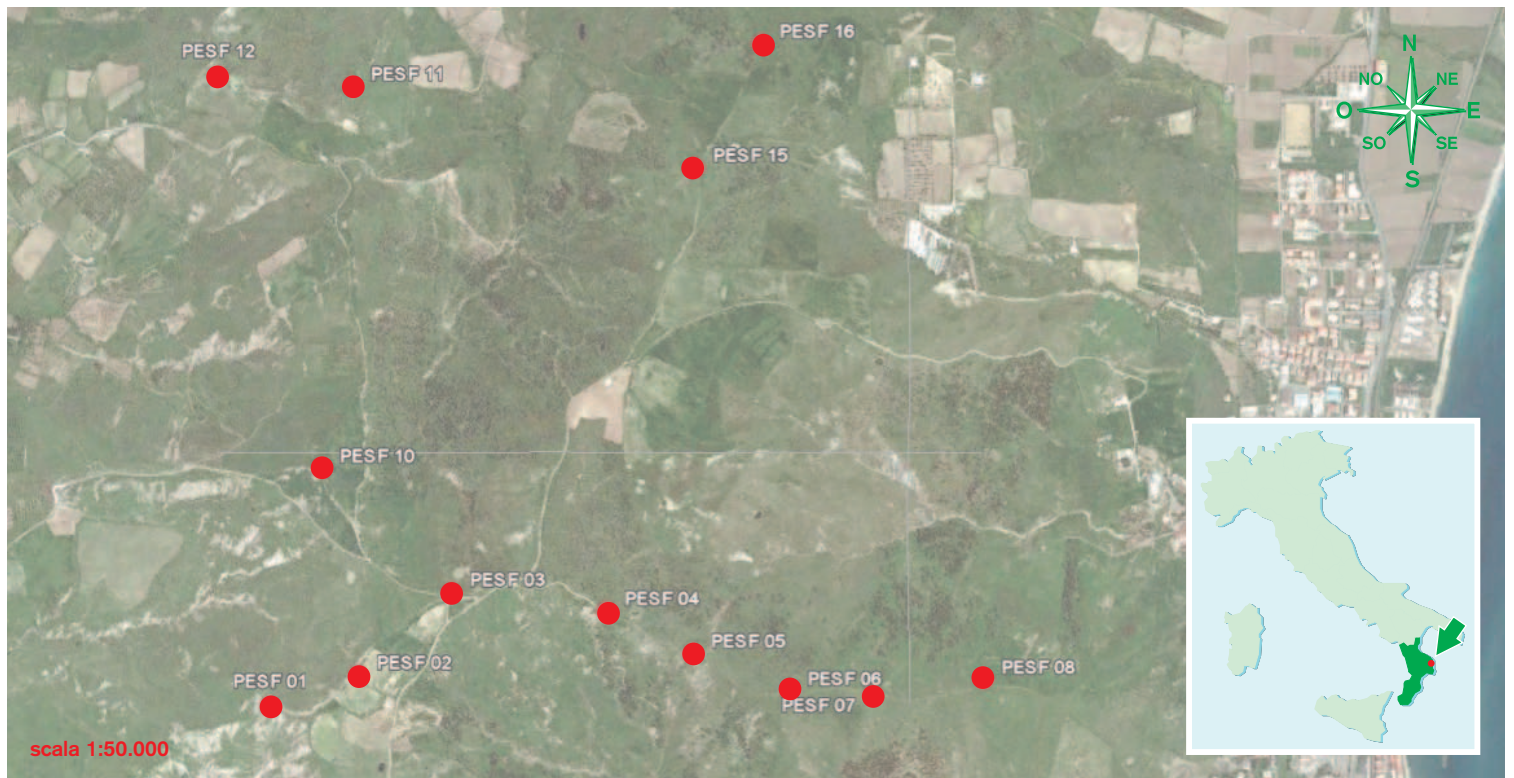
Aspetto ambientale	Significatività (S)
Rumore	Significativo
Impatto visivo	Non significativo
Campi elettromagnetici	Non significativo
Rifiuti	Significativo
Contaminazione del suolo	Non significativo
Flora e fauna	Non significativo
Sostanze nocive per la salute e per l'ambiente	Non significativo
Vibrazioni	Non significativo
Incidenza ambientale degli appaltatori	Non significativo

Sottostazione elettrica di Melissa PESF

La sottostazione è ubicata nel comune di Melissa (KR); il paesaggio è morfologicamente piatto e omogeneo a garanzia di stabilità. La sottostazione compete all'impianto eolico di Melissa PESF (KR) per una potenza raccolta pari a 26 MW.

L'impianto è costituito da un piazzale ove sono site le apparecchiature elettriche e da una costruzione suddivisa in più locali ove sono collocati i quadri comandi, il deposito ricambi e i sistemi di monitoraggio. Le acque piovane mediante caditoie vengono raccolte in un pozzetto e disperse all'esterno. Le opere edili si concretizzano nelle fondazioni interrato a sostegno delle apparecchiature elettriche.

Le aree dove sono posizionate le apparecchiature elettriche sono pavimentate mediante calcestruzzo al cui contorno sono posizionati i cordoli di delimitazione in calcestruzzo. Particolare attenzione si è fatta alla raccolta delle acque piovane, realizzando il piazzale con pendenze tali da permettere il naturale scolo delle stesse.



Dati tecnici

Dati di progetto degli aerogeneratori e equipaggiamenti ausiliari

Numero aerogeneratori installati	13
Tipologia di aerogeneratori installati	Aerogeneratori tripala GAMESA G87
Potenza unitaria degli aerogeneratori	MW 2,0
Potenza resa media del parco eolico	MW 26
Produzione di progetto	MWh/anno 62.000
Perdita per trasmissione di energia elettrica	Circa 1 %
Collegamento tra rotore e alternatore	Presente moltiplicatore di giri
Impianti elettrici in centrale	L'energia elettrica prodotta in Bassa Tensione (BT) dal generatore di ciascuna macchina viene trasferita ai quadri di controllo ed al trasformatore per la conversione dell'energia elettrica da BT (380-600 V) a Media Tensione (20.000 V) interni alla torre
Collegamento tra le macchine	Un sistema di linee in cavo di tipo interrato collega fra loro le cabine in MT
Collegamento tra centrale e punto di consegna RTN	Il sistema di linee in cavo di tipo interrato che collega le macchine prosegue fino alla sottostazione elettrica 150/20 kV di Melissa PESF (KR) dove l'energia elettrica è consegnata alla Rete di Trasmissione Nazionale di alta tensione a 150 kV

Dati di progetto della sottostazione elettrica

Potenza raccolta	MW 26
Impianti elettrici in sottostazione e allacciamento alla rete di distribuzione nazionale	Nella sottostazione all'aperto sono installate le apparecchiature a 150 kV per l'allacciamento alla rete elettrica A.T. nazionale e il trasformatore elevatore 150/20 Kv. Il locale MT in sottostazione contiene i quadri di media tensione; nel locale attiguo sono installati il trasformatore servizi ausiliari da 100 kVA, ed in apposita area entro cassetta sono alloggiati i contatori UTF-TERNA per le misure di energia lato 150 kV. Nel locale BT sono installati i quadri di comando e controllo e i sistemi di protezione. Nel quadro servizi ausiliari sono installati i contatori per energia esente/tassata consumata dai servizi di cabina

Verificata e convalidata dal verificatore accreditato Giorgio Penati IT-V-0004 - via Don Minzoni, 15 - Cabiato (CO) in data 10/06/2011
 Parte integrante della DICHIARAZIONE AMBIENTALE EMAS 2010 del 10/06/2011 Edison Energie Speciali.
 La presente scheda può essere distribuita singolarmente.



Edison Energie Speciali Spa - Via Paolo Nanni Costa, 30 - 40133 Bologna - Italy - Codice NACE 35.11

Tel. 051 6428711 - Fax 0516428721 - e-mail: EDENS@edens.it